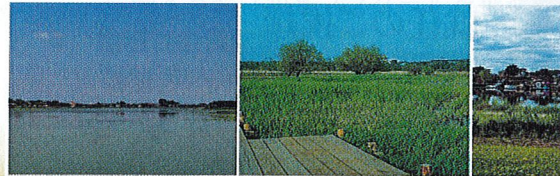




とうもう法人

題字 江森光龍 先生

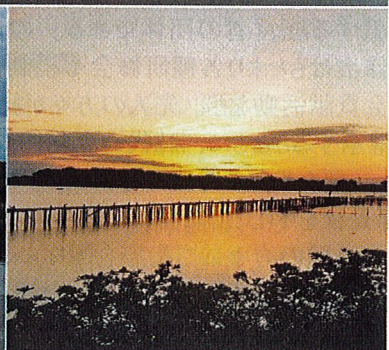
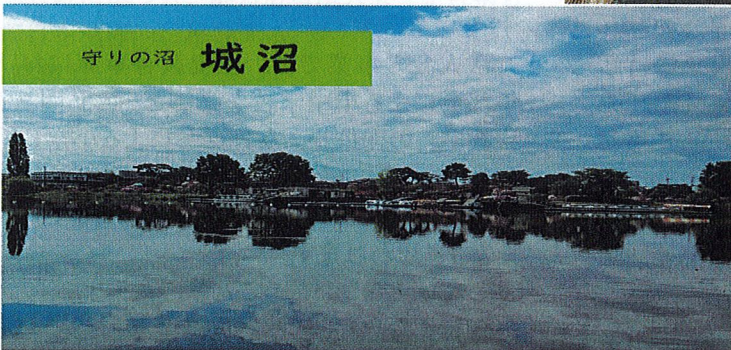


「里沼」

SATO-NUMA



日本遺産 JAPAN HERITAGE



日本遺産 里沼(SATO-NUMA)【館林支部】

館林の沼とそこで暮らしてきた人びとの共生によって生まれた沼辺文化「里沼(SATO-NUMA)」は、令和元年5月20日に日本遺産に認定されました。里沼の原風景と信仰が共存する茂林寺沼は「祈りの沼」、沼の恵みが暮らしを支えた多々良沼は「実りの沼」、館林城とツツジの名勝を守ってきた城沼は「守りの沼」、そして蛇沼・近藤沼を巡れば、それぞれの沼によって磨き上げられた館林の沼辺文化を味わい、体感することができます。



里沼公式Webサイト

目次

会長交代のお知らせと 新田会長のご挨拶	2	企業紹介	10
令和4年度事業計画(案)	3	「(株)誠和製作所」(館林支部)	
令和4年度収支予算(案)	4	随筆リレー	11
新入会員のご紹介	5	「気づけば時の流れ」	
税務署コーナー	6~7	「野菜の味って知ってますか？」	
群馬県からのお知らせ	8	法人会・部会・支部の活動	12
税理士会コーナー	9	第5回税に関する絵はがき	
		コンクール入賞者	13~15

とうもう法人 第143号

令和4年4月15日発行

(年4回 8月、11月は1日発行)

4月、1月は15日発行)

発行所 一般社団法人 東毛法人会

〒374-8640 館林市大手町10-1

館林商工会議所会館内

Tel. 0276-73-6811

Fax. 0276-73-6839

e-mail:tomo.hjk@alto.ocn.ne.jp

発行責任者 森戸利一

印刷 オーラ印刷株式会社

定価120円(年会費を含む)

社内で回覧しましょう