

お申込みは、別紙「法人会生活習慣病健診申込書」にご記入の上FAXして下さい

※会場毎に申込み締切日が異なります。ご注意ください。

☆協会けんぽ(全国健康保険協会)被保険者(年度末年齢35歳~74歳)の皆様へ☆

年度末年齢35歳から74歳の協会けんぽ加入者は、Aコースまたは総合コースをご受診頂く際に補助金11,696円(税込)を利用できます。

※補助金の利用は年度内一度きりですので、既に他の病院等で使われている場合、補助の利用はできません。

補助を利用される場合は、このパンフレットに同封されている「法人会生活習慣病健診申込書」の「記号」・「保険者番号」、「番号」を必ずご記入頂きますようお願い申し上げます。

健康保険被保険者証
本人(被保険者) 00111
平成26年6月25日交付
記号 21700023 番号 21
氏名 協会 太郎
生年月日 平成 元年 5月 10日
性別 男
資格取得年月日 平成 26年 6月 1日
保険者番号 01010016
協会けんぽの補助を利用される場合、必ずご記入下さい。→ 記号 保険者番号

健診申込方法: 下記申込書にご記入の上、FAXにてご送信下さい。 FAX: (027) 384-4381

法人会生活習慣病健診申込書

御法人名 御担当者
住 所 〒
TEL FAX 御所属法人会
協会けんぽの補助を利用される場合、必ずご記入下さい。→ 記号 保険者番号
必要事項をご記入の上、希望会場日時・健診コース等に○を付けて下さい。お申込み順に受付時間を設定いたします。

| 氏名 | 性別 | 男・女 | 生年月日 | 昭平 | 年 月 日 | 年齢 | | | | |
|---------|------------|-------------------|-----------------|------------|--------------|--------------|------------|----------|----------|-----------|
| 希望会場日時 | ① | ② | ③ | ④ | ⑤ | ⑥ | ⑦ | | | |
| | 沼田 1/30(出) | 桐生 2/6(出) | 前橋 2/13(出) | 前橋 2/14(日) | 伊勢崎 3/6(出) | 高崎 3/20(出) | 高崎 3/21(日) | | | |
| 希望健診コース | 総合・A・S | オプション検査 (別途料金) | 1: MCIスクリーニング検査 | 2: シアラ | 3: アミノインデックス | 4: LOX-Index | 5: 男性病健診 | 6: 女性病健診 | 7: 糖尿病検査 | 8: 肝炎ウイルス |
| 協会けんぽ補助 | 既に使用 | 使用しない | 今回使用する | 保険証番号 | | | | | | |

記号... [] ・ 保険者番号... [] 事業所ごとに同じ番号になります。

番号... [] 一人ずつ異なる番号です。

※今回から、補助を利用する際の、協会けんぽへの書類の郵送は必要なくなりました。ただし、健診機関側で確認の必要がありますので上記のご記入をお願い致します。ご不明な場合はお手数ですが、お問い合わせ下さい。

お問い合わせ・FAX送信先 (一財) 全日本労働福祉協会 群馬県支部

TEL 0120-288-789【9:00-11:45/13:00-17:00】 FAX 027-384-4381【24時間】

群馬県内の法人会会員の皆様へ

令和2年度 生活習慣病健診のご案内

本会の事業運営につきましては、平素より格別のご協力を賜り厚く御礼申し上げます。さて、群馬県法人会連合会では、福利厚生の一環として、会員企業の皆様(経営者・従業員・パート等)を対象に生活習慣病(成人病)健診を実施いたします。各種医療施設などの1日及び一泊人間ドックと同じ精度の高い検査を、一般料金よりお得な会員特別料金にて、しかも短い時間で効率的な健診が受診できます。企業の安全を守るため、ぜひこの機会に受診されることをお勧めします。

| | 健診会場名 | 健診日 | 受付時間 | 健診会場所在地 | 申込み締切日 |
|---|--|----------|------------|--------------|----------|
| ① | 利根沼田文化会館 展示ホール | 1月30日(土) | 9:00~13:00 | 沼田市上原町1801-2 | 1月13日(水) |
| ② | 桐生地域地場産業振興センター 1F 第一ホール | 2月6日(土) | 9:30~13:00 | 桐生市織姫町2-5 | 1月20日(水) |
| ③ | 前橋問屋町センター会館 春夏秋冬の間 | 2月13日(土) | 9:00~13:00 | 前橋市問屋町2-2 | 1月22日(金) |
| ④ | 前橋問屋町センター会館 春夏秋冬の間 | 2月14日(日) | 9:00~13:00 | 前橋市問屋町2-2 | 1月22日(金) |
| ⑤ | 伊勢崎商工会議所 1F 大ホール ※昨年と会場が異なりますのでご注意ください。 | 3月6日(土) | 9:30~13:00 | 伊勢崎市昭和町3919 | 2月12日(金) |
| ⑥ | ピエント高崎 1F エクセルホール | 3月20日(土) | 8:30~13:00 | 高崎市問屋町2-7 | 2月26日(金) |
| ⑦ | ピエント高崎 1F エクセルホール | 3月21日(日) | 8:30~13:00 | 高崎市問屋町2-7 | 2月26日(金) |

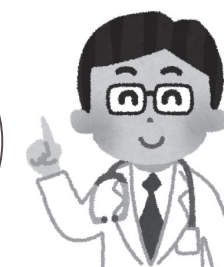
※申込締切につきましては、各締切日を確認下さい。お申込み順に受付時間を設定いたします。

※お申込みは、別紙「法人会生活習慣病健診申請書」にご記入の上、FAXにてご送信下さい。

法人会の「生活習慣病健診」は...

- 手続きが簡単、FAXで申込むだけ
- 割安な費用と充実した内容
- 短時間で効率よい健診
- “がん”発見の有力情報が得られる腫瘍マーカー検査、超音波(エコー)検査がコースによって受診できます

年1回は必ず
健康診断を
受けましょう!



一般社団法人 群馬県法人会連合会

〒371-0017 前橋市日吉町1-8-1 商工会議所会館4階 TEL 027-234-2515

お問合せ

(一財)全日本労働福祉協会群馬県支部
TEL 0120-288-789【9:00-11:45/13:00-17:00】 FAX (027) 384-4381【24時間】
お問い合わせの際は、「法人会様の健康診断担当者」までご連絡をお願いいたします。

■経営者・従業員・パート等の健診料金は福利厚生費として認められます。但し、役員のみ受診では認められません。詳しくは、税務署法人課税部門へ。

生活習慣病（成人病）の早期発見と予防にぜひご利用下さい。

健診コースの項目と内容

| 検査項目 | 詳細 | 総合コース | Aコース | Sコース |
|------------|---|-------|-------|-------|
| 診察 | 問視診・聴打診 日常生活指導 | ● | ● | ● |
| 身体測定 | 身長・体重 体格指数(BMI)・腹囲 | ● | ● | ● |
| 視力検査 | | ● | ● | ● |
| 聴力検査 | オージメーター1000・4000Hz | ● | ● | ● |
| 呼吸器系検査 | 胸部X線(直接デジタル) | ● | ● | ● |
| 循環器系検査 | 血圧測定・心電図検査 | ● | ● | ● |
| 腎機能検査 | 尿中タンパク 尿潜血 尿素窒素 BUN クレアチニン CRE 推定糸球体濾過量 eGFR | ● | ● | ● |
| 膵機能検査 | 血清アミラーゼ AMY | ● | ● | ● |
| 肝機能検査 | 総タンパク TP アルカリフォターゼ ALP トランスアミナーゼ GOT " GPT " γ-GTP トランスペプチターゼ 乳酸脱水素酵素 LDH ビリルビン BIL A/G比 アルブミン ALB | ● | ● | ● |
| 血中脂質検査 | 総コレステロール Tch 中性脂肪 TG 善玉コレステロール HDL 悪玉コレステロール LDL | ● | ● | ● |
| 痛風検査 | 尿酸 UA | ● | ● | ● |
| 糖代謝検査 | 尿中糖 空腹時 血糖 " FBS ヘモグロビンA1c HbA1c | ● | ● | ● |
| 血液一般検査 | 赤血球 RBC 白血球 WBC ヘモグロビン Hb ヘマトクリット Ht 血小板 PLT 平均赤血球容積 MCV 平均赤血球色素量 MCH 平均赤血球色素濃度 MCHC | ● | ● | ● |
| 血清検査 | C反応性タンパク試験 CRP | ● | ● | ● |
| 眼底検査 | 無散瞳式 両眼撮影 | ● | ● | ● |
| 眼圧検査 | 緑内障検査 | ● | ● | ● |
| 消化器系検査 | 胃部X線(直接デジタル) 十二指腸 | ● | ● | ● |
| 大腸がん検査 | 便潜血反応 | ● | ● | ● |
| 腫瘍マーカー検査 | 癌胎児性抗原 CEA α-フェトプロテイン AFP CA19-9 | ● | ● | ● |
| エコー検査(超音波) | 腹部5臓器(胆嚢・肝臓・膵臓・腎臓・脾臓) | ● | ● | ● |
| 肝炎ウイルス検査 | B型・C型 HBs抗原 HBs抗体 HCV抗体 | ● | オプション | オプション |

腫瘍マーカーとは？

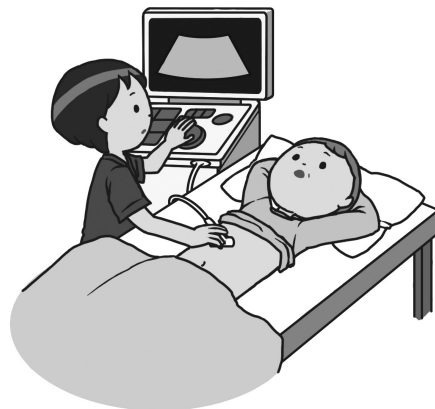
身体のどこかに“がん”が発生したとき、その“がん細胞”を作る物質を血液の中から検出する生化学検査が「腫瘍マーカー検査」です。
CEA・AFP・CA19-9の3種類の検査結果を通常の検査法(X線・血液・尿・便等の検査)と超音波による結果と組み合わせることにより、“がん”発見の精度がさらに増すものと期待しています。

| 部位 | 項目 | 腫瘍マーカー | | |
|------|-------|-------------|-------------|------------------------|
| | | C E A | A F P | C A 19 - 9 |
| 肺 | 肺 癌 | ■ | ■ | ■ |
| | 食 道 癌 | ■ | ■ | ■ |
| 消化器系 | 胃 癌 | ■ | ■ | ■ |
| | 膵 癌 | ■ | ■ | ■ |
| | 大 腸 癌 | ■ | ■ | ■ |
| 肝胆系 | 肝 癌 | ■ | ■ | ■ |
| | 胆嚢胆道癌 | ■ | ■ | ■ |
| 性腺系 | 乳 癌 | ■ | ■ | ■ |
| | 子 宮 癌 | ■ | ■ | ■ |

■ 有用性を認められているもの
■ 特異性の高いもの

超音波(エコー)検査とは？

人の身体は、それぞれに異なった組織(骨・心臓・各臓器など)から構成されており、それらの組織はそれぞれ固有のインピーダンス(音波を反射・吸収する性質)を持っていますので、各組織(骨・心臓・各臓器など)の形、実質などが明瞭に画像にあらわれて、異常の有無を発見することができます。



健診コース・料金(税込)

| 健診コース検査項目 | 一般料金(参考) | 会員特別料金 | 協会けんぽ 補助金利用 |
|-------------------------------|-------------|--------------------|--------------------|
| 総合コース (ドック健診) 全57項目 | 59,007円(税込) | 38,700円(税込) | 27,004円(税込) |
| Aコース (基本コース) 全47項目 | 34,681円(税込) | 23,700円(税込) | 12,004円(税込) |
| Sコース (若年者コース) 全44項目 | 21,597円(税込) | 16,000円(税込) | — |

補助金利用の際は裏面をご確認ください。

更に詳しく体の状態を調べたい方へ

オプション検査・別途料金(税込) ※オプション検査のみの受診はできません

| オプション検査【別途料金】 | 会員特別料金 |
|---|--|
| 1 MCIスクリーニング検査 | 22,000円(税込) |
| 2 肺がん腫瘍マーカー CYFRA (シフラ) | 2,750円(税込) |
| 3 アミノインデックス (AICS) | 22,400円(税込) |
| 4 LOX-index (ロックスインデックス) | 13,200円(税込) |
| 5 前立腺腫瘍マーカー検査(PSA)(男性対象・50才以上推奨) | 2,750円(税込) |
| 6 女性健診(女性対象・乳房・子宮超音波検査) | 3,700円(税込) |
| 7 喀痰検査(肺がん)(総合コースは容器代のみで受診頂けます) | 3,500円(税込) 総合コース併用 400円(税込) |
| 8 B型・C型肝炎検査(総合コースには含まれています) | 3,300円(税込) |

1 MCIスクリーニング検査

アルツハイマー病の前段階である軽度認知障害(MCI)のリスクを判定する血液検査。アルツハイマー病の発症に関連する物質を調べることでMCIのリスクを判定。
※確定診断検査ではありません。

2 肺がん腫瘍マーカー CYFRA 検査(シフラ)

喫煙と関係性が強く、男性の肺がんの約40%を占める扁平性上皮肺癌において高値をしめし、有用とされる腫瘍マーカー。

3 アミノインデックス (AICS)

血液中のアミノ酸濃度を測定し、そのアミノ酸濃度バランスを統計学的に解析する事で、男性5種類(胃・肺・大腸・すい臓・前立腺)・女性6種類(胃・肺・大腸・すい臓・乳・子宮・卵巣)の臓器・器官が、がんである可能性を評価する検査。早期のがんにも対応。※確定診断検査ではありません。

※以下に該当する方は検査数値に影響がありますのでアミノインデックス検査は受けられません。
・妊娠されている方・授乳中の方・先天性代謝異常の方・透析患者の方・がん患者(治療中を含む)の方

4 LOX-index(ロックスインデックス)

血液中の酸化した超悪玉コレステロール“LAB”と、それを血管の壁に取り込んで動脈硬化を進ませる“LOX-1”の量を測定し、そのデータを過去の臨床データと照らし合わせることで、将来の脳梗塞や心筋梗塞の発症リスクを調べる。
※確定診断検査ではありません。

5 前立腺腫瘍マーカー検査(PSA)

(男性対象・50歳以上推奨)
前立腺に病変があると血液中のPSA(前立腺特異抗原)の数値が高くなる。“がん”や前立腺肥大症・前立腺炎で数値が上昇。

6 女性健診

(女性対象・超音波(エコー)検査)
女性特有の器官である乳房・子宮・卵巣に体外より超音波をあて、その反射波を画像化して診断する検査。女性スタッフが実施いたします。

7 喀痰検査

(総合コースお申込の方は容器代400円のみで受診できます)
呼吸器系の分泌物である痰に混じった細胞を顕微鏡で調べ、がん細胞がないかを調べる検査。

8 B型・C型肝炎ウイルス検査

(総合コースには含まれています)
肝臓病の主な原因の1つである肝炎ウイルスを調べる検査。自覚症状があらわれにくい為、早期発見・早期治療には定期的な検査が大切。

ご注意ください!!
オプション検査には別途料金がかかります。



※1234の検査をご希望の方は、同封のパンフレットをご覧ください。